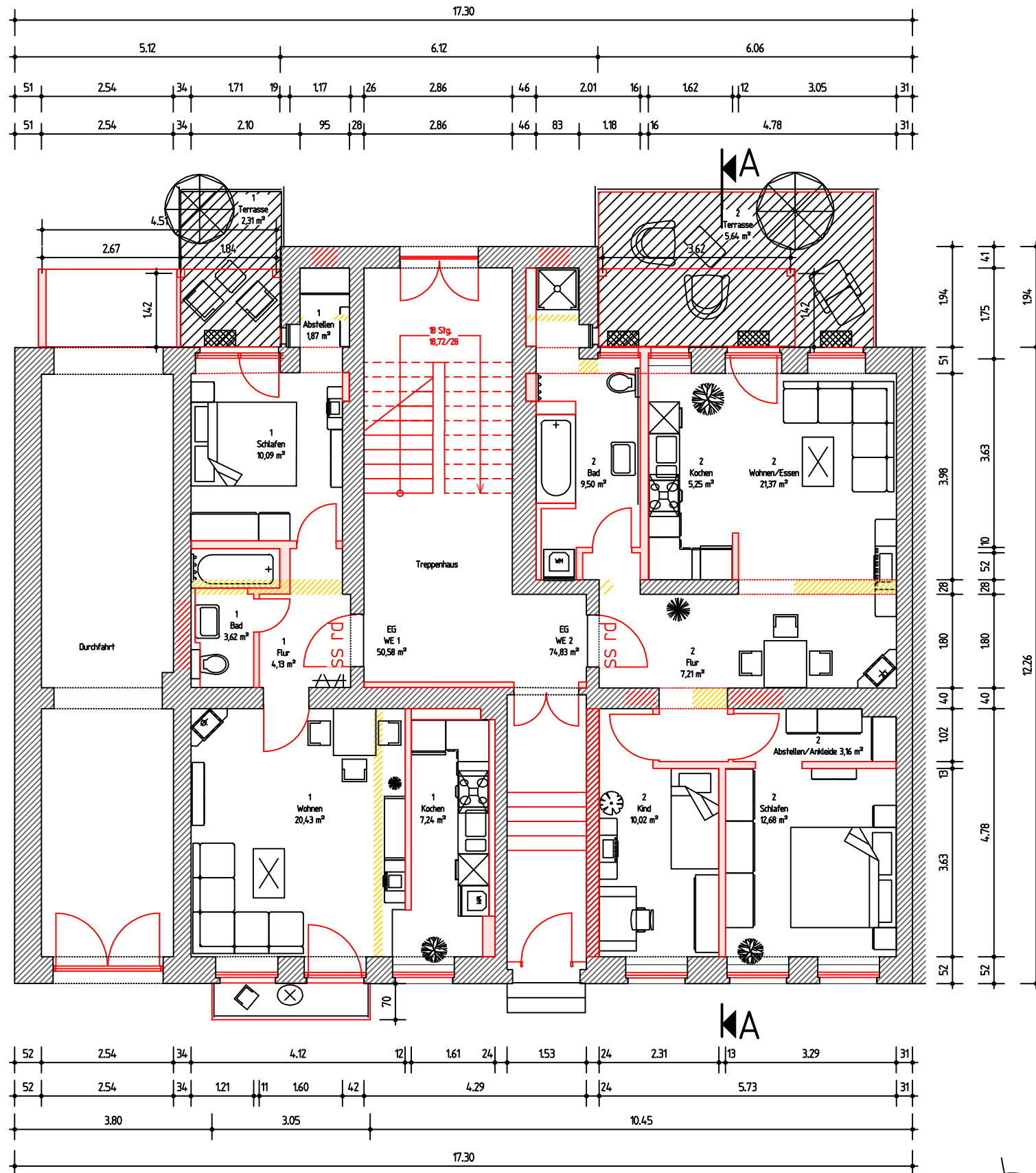


Anforderungen an den Brandschutz
 Decken F60, Befreiung F30
 Tragende Wände, Stützen F 60
 Treppenhauswand F 60
 Wohnungstrennwand F 60
 Giebelwände Brandwände
 Wohnungszugänge ss, rd
 Treppen Baustoffklasse A
 2 Rettungsweg je Nutzungseinheit
 ebenerdiger Ausgang über Terrasse
 Mindestgröße 0,90mx1,20m

- Farblegende
- Bestand
 - Neubau
 - ▨ Abbruch
 - Positionsmarkierung

Nachbarn:
 Flurstück 379/6, 487 Stadt Chemnitz
 Flurstück 525 Eva Maria Garling, 09221 Neukirchen
 Flurstück 881 Christa Lechner, A - Innsbruck
 Alle Maße sind am Bau zu prüfen. Abmessungen und Flächen nach Vorgabe Auftraggeber.
 Es wurde kein örtliches Aufmaß durchgeführt.
 Bauteilabmessungen nach örtlichem Aufmaß nach Statischer Berechnung.



Planung		 plan + projekt pühn Rödlitzer Straße 6c 09350 Lichtenstein Tel. 037204 80901
Änderungsvermerk		
Datum		
Plan		
Datum		
Bauherr  Stenderprojekt Immobilien und Bauträger GmbH Friedrich-Engels-Str. 57 08058 Zwickau		
Grundriss EG Massstab 1: 100 Leistungsphase Genehmigungsplanung		Vorhaben Sanierung und Balkonanbau Mehrfamilienwohnhaus Hofer Strasse 33 09130 Chemnitz
Plannummer	Datum	02.03.2009
gezeichnet		Pühn
geprüft		Pühn

Urheberrechtlich geschützt!
 Verwendung und Vervielfältigung
 nur mit Erlaubnis des Verfassers.

